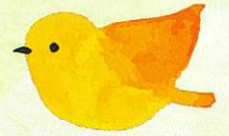
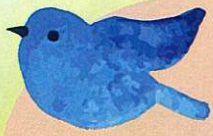


京丹後市やさか老人保健施設

ふくじゅ



職員募集用パンフレット

老人保健施設とは

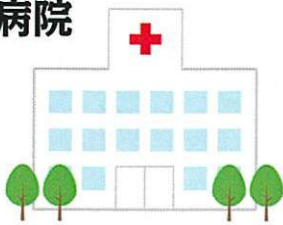


(定義) 介護保険法第8条第28項

介護老人保健施設とは、要介護者であって、主としてその心身の機能の維持回復を図り、居宅における生活を営むことができるようにするための支援が必要である者に対し、施設サービス計画に基づいて、看護、医学的管理の下における介護及び機能訓練その他必要な医療並びに日常生活上の世話をを行うことを目的とする施設。



病院



退院
入所



老人保健施設



- ・リハビリ目的での利用
- ・夏場、冬場の一時的な利用
- ・家族の急な用事などでの利用



在宅復帰



通所リハビリ
ショートステイ



自宅

ふくじゅの理念

私たちはこの地域の中で利用者と生活を共にして、ふれあいの心を大切にするケアに取り組み、利用者の豊かな暮らしを支援、充実した時を提供することに努めます。

ビジョン

職員は、利用者の尊厳を守り、安全に配慮しながら、家族や地域の人びと、各機関と協力し、安心して自立した在宅生活が続けられるよう全員で頑張っています。

これからも、利用者や家族にとって「頼りになる」専門家になることを目指し、研鑽を積んでいきます。



新人研修



オリエンテーション

新しい職場の環境に早くなじめるよう施設の基本方針や業務の内容を伝えます。

4日間程度の研修

各専門職からの研修を行います。

配属先で新人担当が指導

担当の職員が業務を行いながら指導します。

必要性に合わせて
フォローアップ研修

年間を通して個人の課題解決に向けてフォローしていきます。

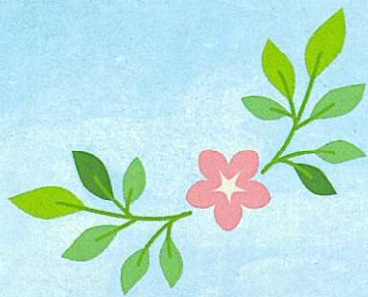


- ・一から教えてほしいです。
- ・人間関係が不安です。
- ・初めての施設で不安です。



- ・新人の不安が安心にかわるように基本を大切にした仕事のやり方を伝えます。
- ・新人研修を多職種で行うことで業務に関わる専門知識が身に付き、職種間の理解が深まることを目指して研修を行っています。





職員研修



施設内研修



伝達講習



移乗研修

- ・職種の垣根を越えて、全職員が研修に参加しています。
- ・外部研修へも出張として参加でき、伝達講習で全員が内容を共有しています。
- ・ほぼ毎月、スキルアップを目指して多様なテーマで研修を行っています。



感染研修（外部講師による）

実践報告



- ・研修などで学んだことを活かした取り組みを日々、実践しています。
- ・実践報告として、施設内や関係機関などで発表する機会があります。

各部署の紹介

入所 一般棟



2階（一般棟）の取り組み

一人ひとりの情報や要望を聞き、多職種で把握して支援することで、本人・家族が安心して在宅生活が再開できるように心がけています。

職員は介助技術を身に着けて安心できる介助を心がけ利用者のやる気と笑顔を多く引き出せるように取り組んでいます。

看護から

心がけていること

- ・身体的に落ち着いた状態を維持し在宅復帰にむけて支援を行います。
- ・自宅に近い環境作りの工夫を行い在宅復帰支援を心がけています。
- ・利用者の体調不良に早く気づけ、早く元気になってもらえるように心がけ支援しています。
- ・笑顔を絶やさずにいられるように心がけています。利用者楽しんで生活して頂くよう笑顔で対応しています。

技術力をつける

- ・スキルアップのための研修が充実しています。
- ・経験豊富な職員が大勢います。研鑽しあっている職場です。

介護から

介護のやりがい

- ・利用者の訴えに耳を傾けています。その人らしさを見つけ出そうと努力しています。多職種で協力して在宅復帰ができたときにやりがいを感じます。
- ・一生懸命しただけ「ありがとう」と「笑顔」がもらえます。
- ・人生の先輩の手助けができることがやりがいです。

就職を検討しているあなたへ

- ・介護の業界は、多くの「K」が聞かれますが、ふくじゅなら「輝ける」のKが得られます。
- ・職員間の関係もよく働きやすい職場です。

入所 認知症専門棟



3階（認知症専門棟）の取り組み

認知症状のある方を対象とした専門棟となります。

利用者のQOL向上を目指し、ユマニチュードなどの専門的な技法を取り入れています。

また、一緒に過ごす時間の中で、お互いが笑顔で楽しめるサービスを目指すとともに、お身体の状態観察を図り、安心して一日が過ごせるように取り組んでいます。

看護から

心がけていること

- ・利用者の体調の変化を見逃さず、安全・安心して過ごしていただけるケアを行い、その中で、利用者、スタッフともに笑顔になれる空間を提供しているよう心がけています。

介護から

介護のやりがい

- ・利用者やご家族の方からの「ありがとう」の一言をいただいたとき、自分たちのしていることが、少しでも何かお役に立っているのだと嬉しい気持ちになります。

仕事とプライベートの両立

- ・家庭がある方も、若い方も色々な方が働いています。それぞれ、プライベートも楽しんで、しっかりとオンオフを切り替えて仕事をしています。

就職を考えている方へ

- ・思っているイメージとは違うかも？ 休みも多く働きやすい職場です。
- ・迷っているなら、一步踏み出してみませんか？ 違う世界が待っています。

通所リハビリ



通所リハビリのやりがい

- ・リハビリの成果が出たときに、利用者と一緒に喜べます。
- ・「ありがとう」と喜んでもらった時にやりがいを感じます。

通所リハビリより

- ・利用者に寄り添い、気持ちを汲み取れるようなケアをしています。
- ・利用者が住み慣れた地域で自分らしい生活ができるよう何ができるかを考えながら支援しています。
- ・利用してよかった。利用するのが楽しみだと言って頂けるようなケアを心がけています。

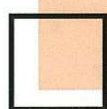


一緒に働き、
スキルアップしませんか

リハビリ

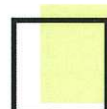


こころとからだを元気にするリハビリテーションを
ふくじゅで実現しませんか。



老健の
リハビリのやりがい

- ・エビデンスとナラティブのバランスを考えてチームで取り組んでいます。
- ・職員同士もそうですが、利用者の方との距離が近く、ゆっくりとしたかかわりができる職場です。
- ・病院とは違い、生活の場でのリハビリテーションを取り入れています。可能性の広がるリハビリが出来るところが魅力です。
- ・利用者から「～出来るようになった」と良い表情で言われた際は、明日へのモチベーションに繋がります。



就職を検討している
あなたに一言！

- ・病院と違って長期間利用者の支援をすることがあります。工夫次第で機能的にも生活の質も変化するのが老健の醍醐味です。
- ・子どもが小さくても周りの職員も協力的で理解があり仕事と家庭の両立がしやすいです。
- ・アットホームな雰囲気です。相談がしやすく自分のペースで自己研鑽ができます。
- ・「あなたらしく」生活がおくれるよう、利用者の「今」と「これからの」生活づくりを共に考えていきませんか。

栄養士より

- ・日々の献立を立てたり、多職種協働で、利用者に関わりを持ち、食べる意欲や力を維持できるよう取り組んでいます。
- ・療養棟が企画した食事レクやおやつレクへの協力もしています。
- ・「おいしかったよ」の言葉を聞けたり、利用者にとって良い結果が出ると嬉しい気持ちになります。



事務より



- ・事務では、あらゆる制度を活用して、利用者がサービスを利用しやすいよう情報提供をしたり、消耗品の購入や、生活環境を整えるための様々なことをしています。
- ・関係する制度等について、情報収集を行い、正確、迅速、丁寧な事務処理を心がけ、日々の業務にあたっています。
- ・難しいと思った取り組みなどが上手く行った時は、達成感を感じることもできます。
- ・休みが多いので、メリハリのある仕事をして、プライベートも大切にしています。
- ・老健は、色々な職種が、利用者のために一緒に働く職場です。利用者に笑顔になってもらえるよう、それぞれの立場で自分の力を発揮してみませんか。

薬局より

- ・地域の医師や、他の医療従事者と連携を取りながら、処方箋に基づいた薬の調剤を行っています。
- ・調剤は地味な仕事ですが、必要不可欠で、利用者安心して薬を服用していただけるよう、ミスをしないよう心がけています。
- ・短時間労働を取り入れているので、仕事と子育てなど家庭と両立でき、働きやすい職場です。



相談員より

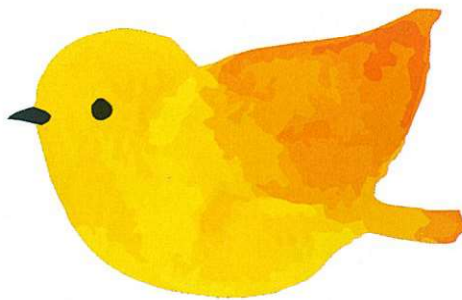
- ・在宅復帰支援施設としてただ生活をしていただくのではなく在宅での生活、本人や家族の意向、不安を把握しながら在宅生活に向け、多職種で積極的にかかわれるよう心掛けています。



- ・利用者が自宅に戻り笑顔で過ごしている様子を見る事ができた時は特にやりがいを感じています。
- ・たくさんの笑顔を見ることが出来る仕事です。私たちと一緒に、充実した時間を過ごしてみませんか。

居宅より

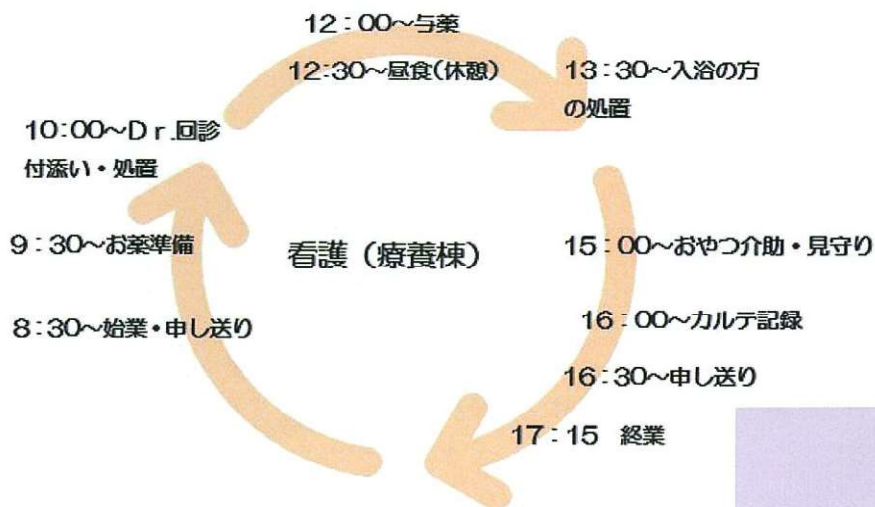
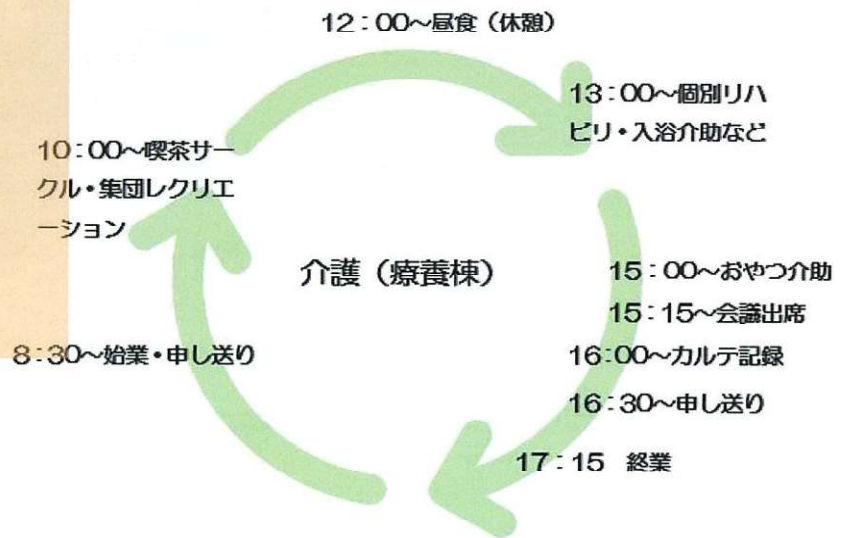
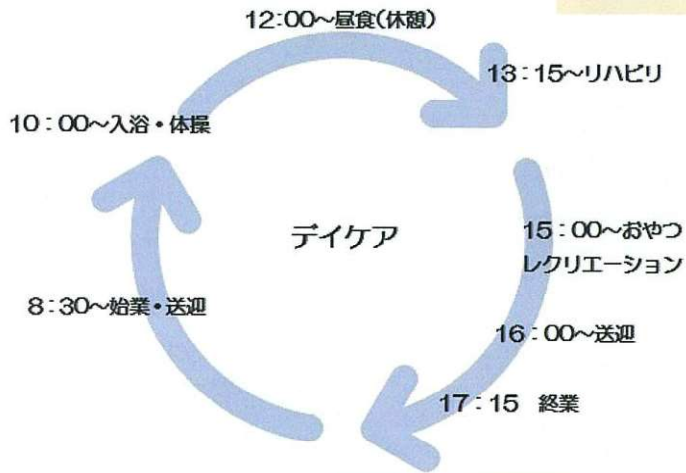
- ・人生の晩年にかかわることで、人間としての成長ができ人としての視野が広がります。皆さんのチャレンジをお待ちしています。



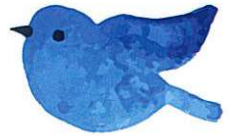
- ・利用者の思いを傾聴し自立に向けた方向性を支持できるような支援を行い、利用者の人生を支えるための一つの駒になれるよう心がけています。



一日の流れ (デイケア・療養棟)



福利厚生・休日など

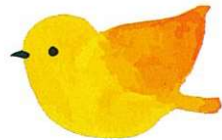


休日・休暇

- ・完全週休二日制
- ・祝日、年末年始（交代勤務のある者は、別途定める）
- ・年次有給休暇
- ・夏季休暇（3日※正職・嘱託のみ）
- ・病気休暇
- ・介護休業
- ・特別休暇（慶弔他）
- ・その他

子育て支援

- ・産前、産後休暇
- ・夜勤免除
- ・育児時間
- ・育児休業
- ・育児短時間勤務
- ・時間外労働の制限
- ・その他



その他福利厚生

- ・定期健康診断、メンタルヘルス対策、インフルエンザワクチン接種等の健康管理
- ・職員互助会による親睦会、親睦旅行等



京丹後市は見どころ、遊びどころ満載



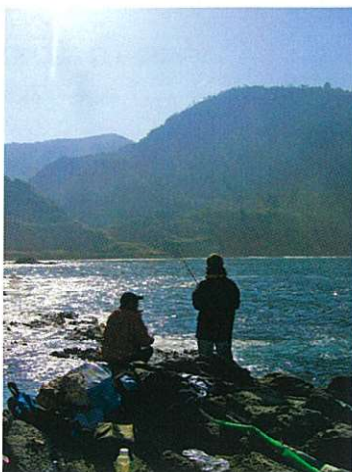
丹後ばら寿司



屏風岩



京丹後市は、京都府最北部に位置し「海の京都」とも呼ばれる自然ゆたかな地域です。



魚釣り
季節によって
いろいろな魚が釣れます



海！山！春夏秋冬、面白い、楽しい、ごきげん丹後！

インタビュー

～ふくじゅで働く看護師として～

自分の知識は他の人に負けるかもしれないけど、やさしさだけは他の人に負けない！！
という思いで看護師をはじめました。その思いは今も続いています。

そういう思いでいると、ちょっとしたことでも、自然と「ありがとう」と言えコミュニケーションも広がります。病院の看護師とは違い、老健の看護師はデータの無い所で利用者の観察をしなければならないため、今までの経験と観察力が必要なのですが、常日頃より利用者とのコミュニケーションをとっていると「今日は元気ないな」とか、「ごはん食べれてないな」といった、いつもと違うことに気付け、異変の早期発見につながります。老健での治療が難しい方は、病院へ入院されますが、治療後、再入所して元気になった姿を見ることが出来ます。

認知症専門棟では、利用者それぞれが、その人らしく過ごす事ができるようにケアしていく必要がありますが利用者の家族にとっては大切な家族の一人なので、家族との信頼関係も重要になります。そして家族への報告も自らの知識もふまえていくことが大切であると思います。認知症で一番大変な時期を家族は四苦八苦しなから見ておられ介護疲れもでてきて相談されることも少なくなく利用者のケアも大切ですが家族のケアも必要なのです。



どの職種もですが忙しいときは声を掛け合い、当日の勤務者が一つのチームとして助け合いながら忙しさを楽しむことができれば最高ですね。今も忙しくなると、どうこなしていこうかワクワクしています。

そして、ふくじゅは介護、看護とも仲良しです。看護師も介護と同じ業務をすることもあり相手の大変さを知っているので認め合えるのだと思います。



私が入職した日に「おはようございます」と大きな声であいさつしてくれて、すてきな職場だなと思いました。あいさつは、相手を受け入れる基本ですね。今でもすてきな職場だと思っています。

皆さんも、そんな機会に触れてみませんか。

興味を持たれたり、ご質問がある方はお気軽にお問い合わせください。

別紙申請書を提出される場合は郵送もしくはご持参にて受付をさせていただきます。

不明な点は採用担当者までご連絡ください。

連絡先は裏面をご覧ください。



京丹後市やさか老人保健施設ふくじゅ

〒627-0111 京都府京丹後市弥栄町溝谷5422-1
TEL 0772-65-2200 FAX 0772-65-4641
MAIL:fukujyu-2910@car.ocn.ne.jp
HP:<https://yasaka-fukujyu.jp/>



ホームページ

